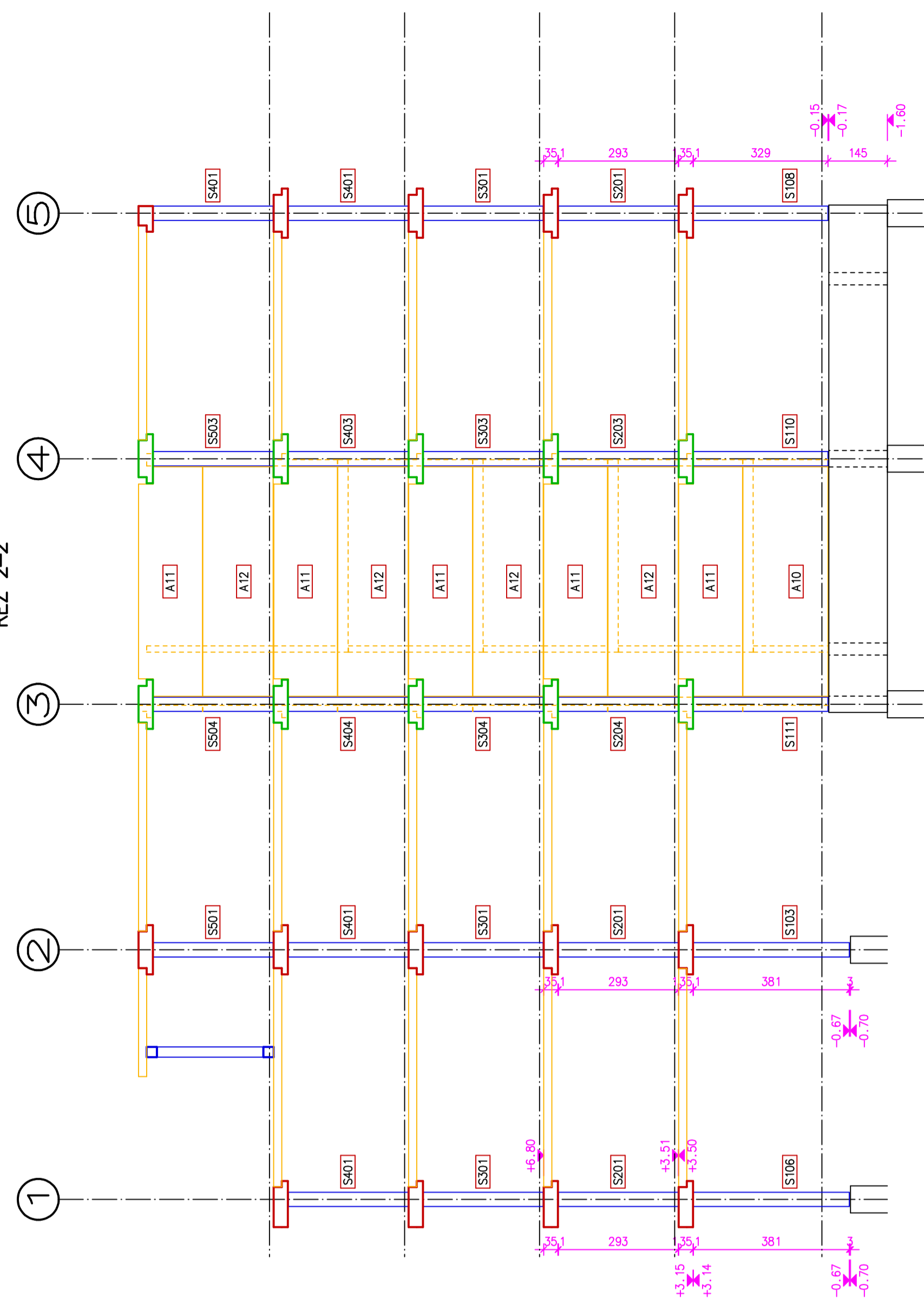
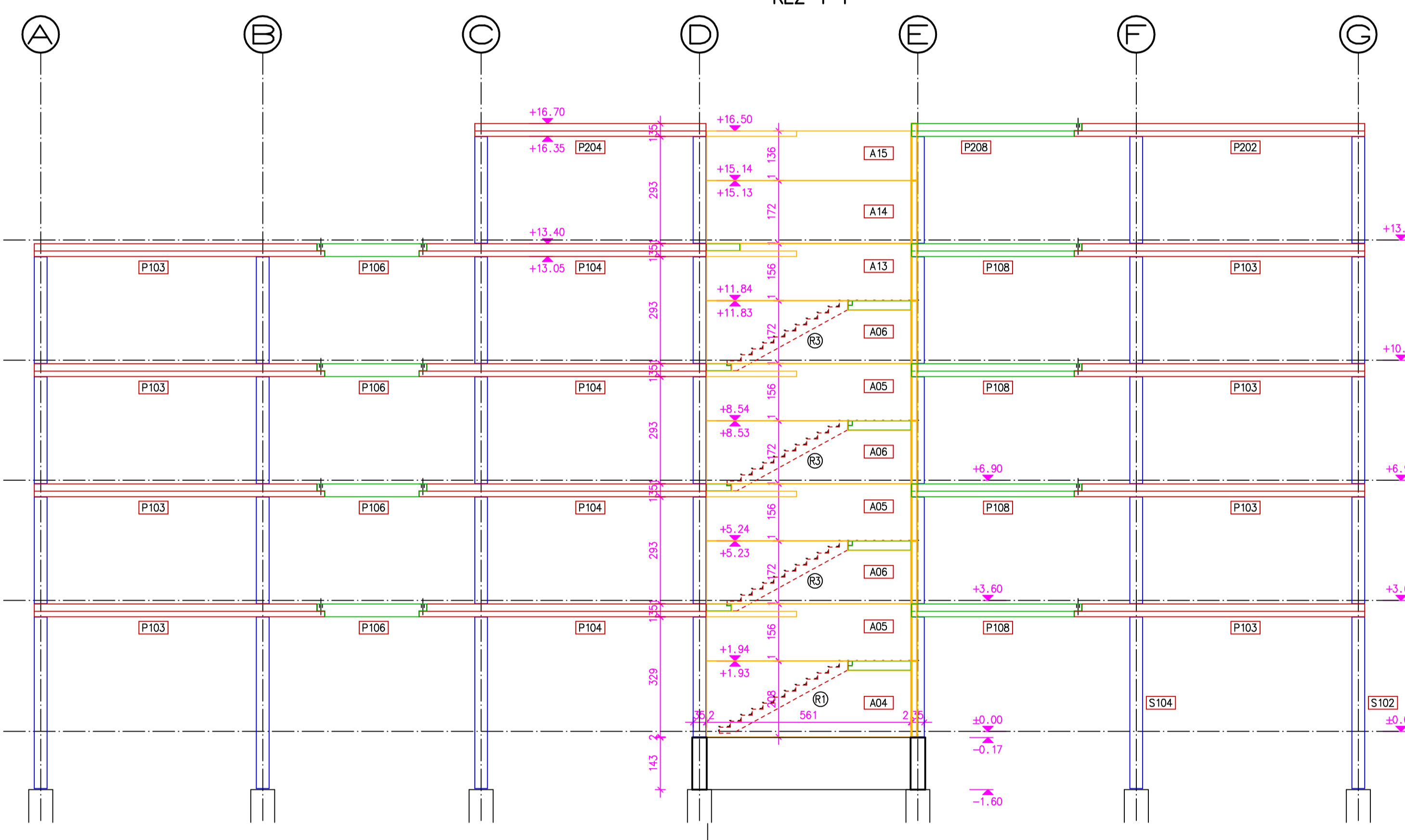


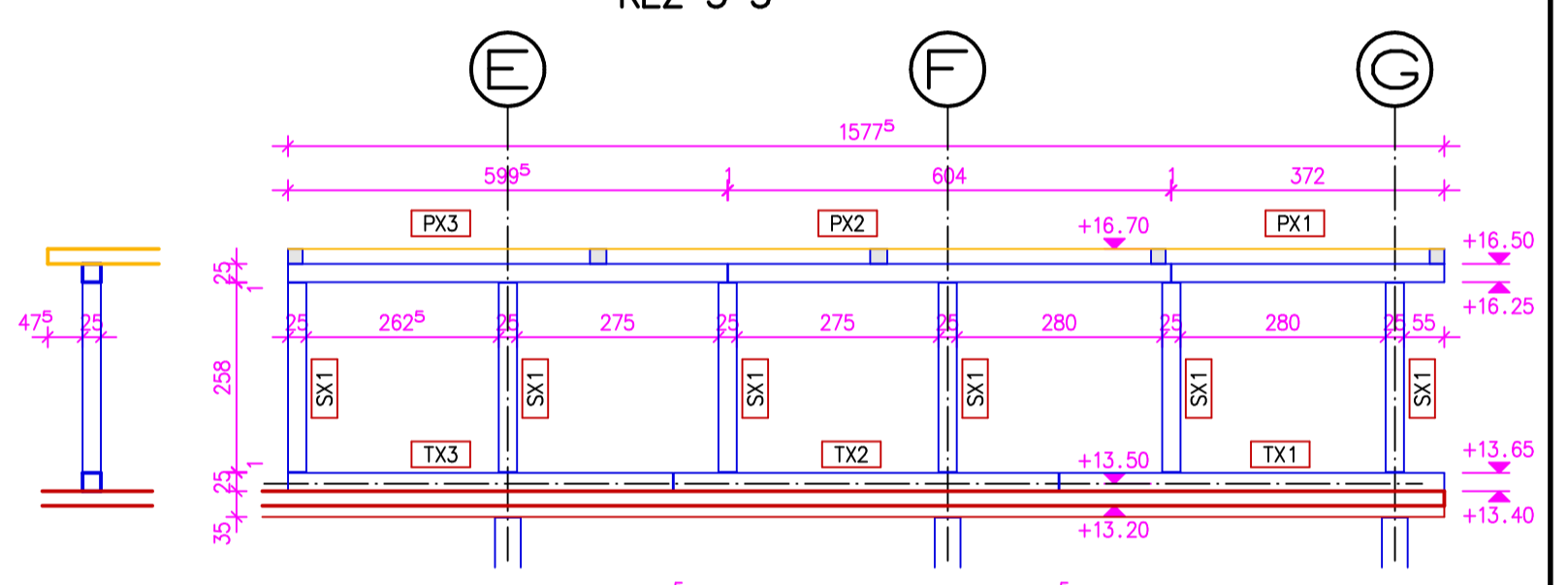
ŘEZ 2-2



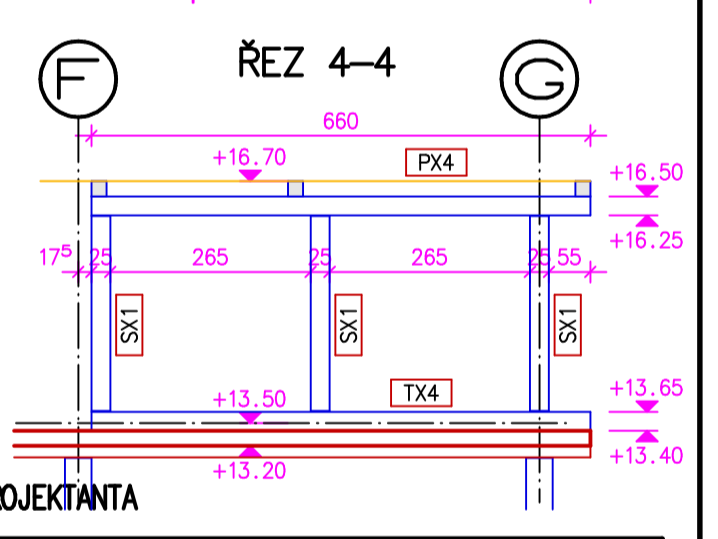
ŘEZ 1-1



ŘEZ 3-3



ŘEZ 4-4



ZATÍŽENÍ STŘEŠNÍ KONSTRUKCE (NORMOVĚ)
 $g = 1,50 \text{ kN/m}^2$ (Skladba podlahy bez vl. tíhy stropu)
 $q = 0,75 \text{ kN/m}^2$ (Užitné zatížení)
 $s = 1,20 \text{ kN/m}^2$ (Sníh)

ODPOVÍDÁ SKUTEČNÉMU PROVEDENÍ
 JAKÉKOLIV ZÁSADY DO NOSNÉ KONSTRUKCE – POUŽE SE SOUHLASEM PROJEKTÁNTA

Hlavní projektant:	Zodpovědný projektant:	Vypracoval:	ING. MAREK JÍROVSKÝ NEJEDLÉHO 532, 363 01 OSTROV Telefon: 773 613 581, 773 613 584 e-mail: mj@beztram.cz IČO: 65550421
xx	ING. M. JÍROVSKÝ	ING. M. JÍROVSKÝ	
Investor:	TMA spol. s r.o., Vančurova 9/477, 360 17 Karlovy Vary		Datum: 06/2011 Účet: V0 Číslo zak.: 2011-013 Měřítko: 1:100 Číslo přílohy: 2011-013/M04
Kraj:	Karlovarský	Obec: Karlovy Vary	
Objekt:	OBJEKT SLUŽEB V AREÁLU KRAJSKÉHO ÚŘADU KARLOVARSKÉHO KRAJE		Změna: F 24.02.2012
Obsah:	VÝKRES SKLADBY – STŘOP SNP		