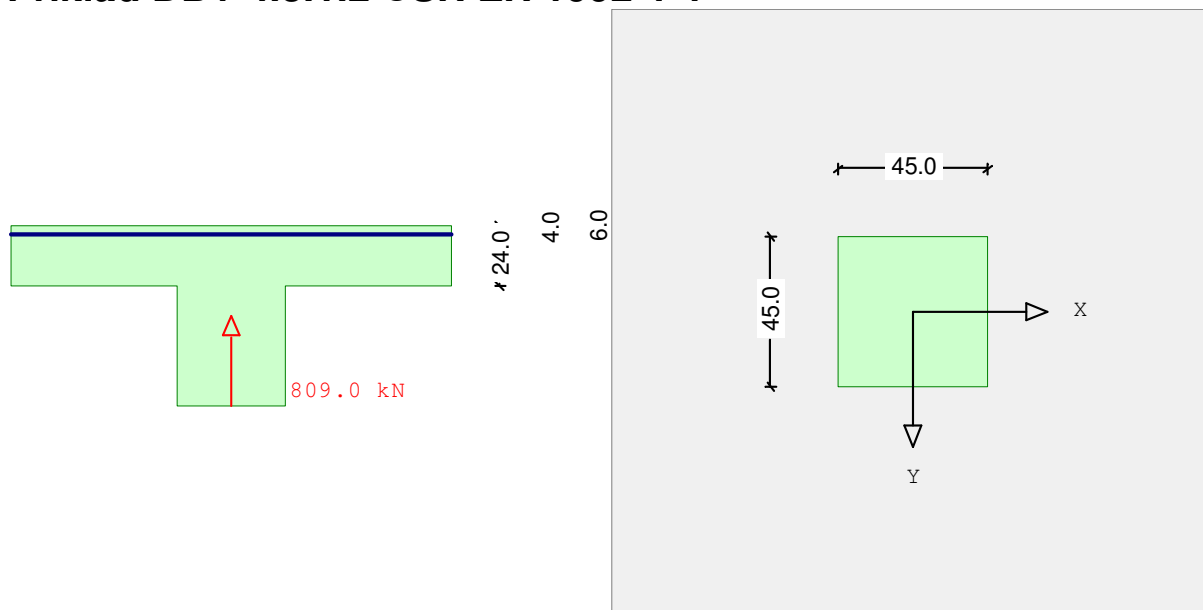


Příklad DBV 4.3.1.2 ČSN EN 1992-1-1



Návrh na propíchnutí dle ČSN EN 1992-1-1

Typ podpory: Vnitř.podp.

Beton : C35/45

Výztuž : B500M

Propichující síla	VEd	809.0 kN		
Předpínací síla	Npd	0.0 kN/m		
Rozměry podpory	cx	0.450 m		
(u kruhové podpory = 0)	cy	0.450 m		
Tloušťka desky / už.výška	h	0.240 m	d	0.190 m
Úhel výztuže na propíchnutí		90°		
vnitřní kruhový řez	u.crit	4.19 m	cot.theta	2.00
Kužel.řez zat.plochy	u0	1.80 m		
vnější kruhový řez	u.out	5.94 m		
vnější kruhový řez	d.out	1.77 m	lw	0.37 m

Výsledek

vztažená posouv. síla vEd	1169.3 kN/m ²	beta	1.15
únosná posouvající síla vRdc	989.1 kN/m ²		
únosná posouv. síla vRdmax	1384.8 kN/m ²		
výztuž na propíchnutí req Asw	5.60 cm ²	awj =	0.10 m uj = 2.40 m
výztuž na propíchnutí req Asw	5.60 cm ²	awj =	0.23 m uj = 3.27 m
výztuž na propíchnutí req Asw	5.60 cm ²	awj =	0.37 m uj = 4.15 m
nut. výztuž horní nut.asx	37.95 cm ² /m	nut.asy	37.95 cm ² /m
Stupeň podél. vyztužení rho	0.0200		
min. výztuž dolní nut.asx	0.00 cm ² /m	nut.asy	0.00 cm ² /m

=> Podélná výztuž byla zvýšena